


**NOUVEAU!**

## MOTEUR

Marque, modèle	: ISUZU-4HK1X
Type	: Moteur diesel refroidi par eau, 4 temps, 4 cylindres en ligne Injection directe, suralimenté et intercooler
Puissance	: 172 HP (128 kW) @2000 rpm / SAE J1995 (Brut)
Couple maximal	: 670 Nm @1600 rpm (Brut)
Cylindrée	: 5193 cc
Alésage x course	: 115 mm x 125 mm
Classe d'émissions	: EU: Stage V

## CHASSIS AUXILIAIRE

Construction	: Châssis inférieur en « X », châssis latéral en caisson pentagonal
Patin	: Triple nervure
Nb de patins	: 2 x 49 pcs
Nb de rouleaux inférieurs	: 2 x 9 pcs
Nb de rouleaux supérieurs	: 2 x 2 pcs
Tendeur de chenille	: Hydraulique, avec amortisseur à ressort

## CABINE

- Améliore la visibilité panoramique de l'opérateur
- Augmente l'espace intérieur de la cabine
- Utilisation de 6 silent-blocs sur la cabine pour amortir les vibrations.
- Grande capacité d'air conditionné
- Haute résolution, rétro-éclairage LED, écran LCD couleur
- Compartiment réfrigéré
- Porte gobelet, boîte à gants
- Tapis de sol anti dérapant
- Améliore le confort de l'opérateur à travers le siège multi réglables
- Cabine complètement repensée pour une ergonomie optimale en relocalisant le tableau de bord et en restylisant les pédales et les joysticks.

## SYSTEME DE ROTATION

Motor	: Moteur à pistons axiaux à cylindrée constante et plateau incliné
Réducteur	: A engrenage planétaire à 2 étages
Frein de rotation	: Hydraulique, à disque, avec avertissement
Vitesse de rotation	: 11,9 rpm

## DEPLACEMENT ET FREINS

Déplacement	: Entièrement hydrostatique
Moteur de déplacement	: Moteur à pistons axiaux avec 2 paliers de vitesse et plateau incliné
Réducteur	: Système à engrenage planétaire à 2 étages
Vitesse de déplacement	
Elevée	: 5,8 km/h
Faible	: 3,8 km/h
Traction max.	: 18.310 kgf
Pente admissible	: 35° (%70)
Frein de stationnement	: Hydraulique, à disque
La pression au sol (avec patin de 600 mm):	: 0,50 kgf/cm <sup>2</sup>

## LUBRIFICATION

Un système de lubrification centrale est disponible afin de lubrifier les points difficiles à atteindre, la flèche et le bras, par exemple.

## SYSTEME HYDRAULIQUE

<b>Pompe principale</b>	
Type	: 2 pompes à pistons axiaux avec double cylindrée variable et plateau incliné
Débit max.	: 2 x 221 L/min
Pompe pilote	: A engrenage, 20 L/min
<b>Pressions de fonctionnement</b>	
Cylindres	: 350 kgf/cm <sup>2</sup>
Augmentation de la puissance	: 370 kgf/cm <sup>2</sup>
Travel	: 350 kgf/cm <sup>2</sup>
Swing	: 306 kgf/cm <sup>2</sup>
Pilot	: 40 kgf/cm <sup>2</sup>
<b>Cylindres</b>	
Flèche	: 2 x ø 120 x ø 85 x 1.300 mm
Bras	: 1 x ø 135 x ø 95 x 1.520 mm
Godet	: 1 x ø 120 x ø 85 x 1.060 mm

## OPERA CONTROL SYSTEM

- Utilisation facile du tableau de bord et des menus
- Améliore la consommation carburant et la productivité
- Efficacité maximum par la sélection des différents modes de puissance et de travail
- Prévention de la surchauffe et protection du système sans interruption du travail
- Powerboost automatique avec position marche/arrêt
- Arrêt automatique du circuit électrique
- Information sur la maintenance et du système de prévention
- Visualisation des erreurs et système de prévention
- Système antivol avec code personnel
- Powershift automatique pour améliorer les performances
- HIDROMEK Smartlink (en Option)
- Pré-chauffage automatique
- Ralenti automatique et décélération automatique du système
- Possibilité d'enregistrer 27 différentes heures de fonctionnement
- Sélection multi-langages sur le tableau de bord
- Surveillance en continue des paramètres opérationnels tel que pression, température, charge du moteur
- Possibilité de régler le débit hydraulique à partir de l'écran Opera
- Caméra de recul et sur le bras (en option)

## CAPACITES DE REMPLISSAGE

Réservoir	: 405 L	Systeme de refroidissement du moteur	: 33 L
Réservoir hydraulique	: 152 L	Huile moteur	: 19,3 L
Systeme hydraulique	: 285 L	Réservoir d'urée	: 35 L

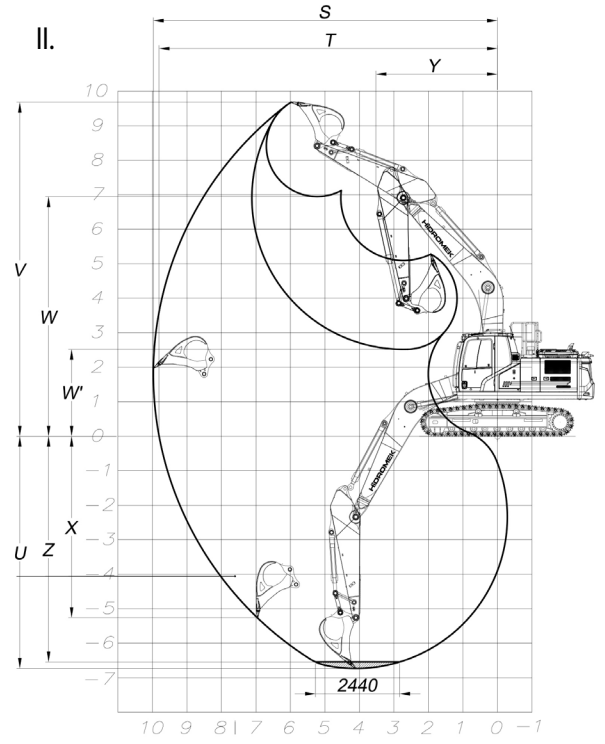
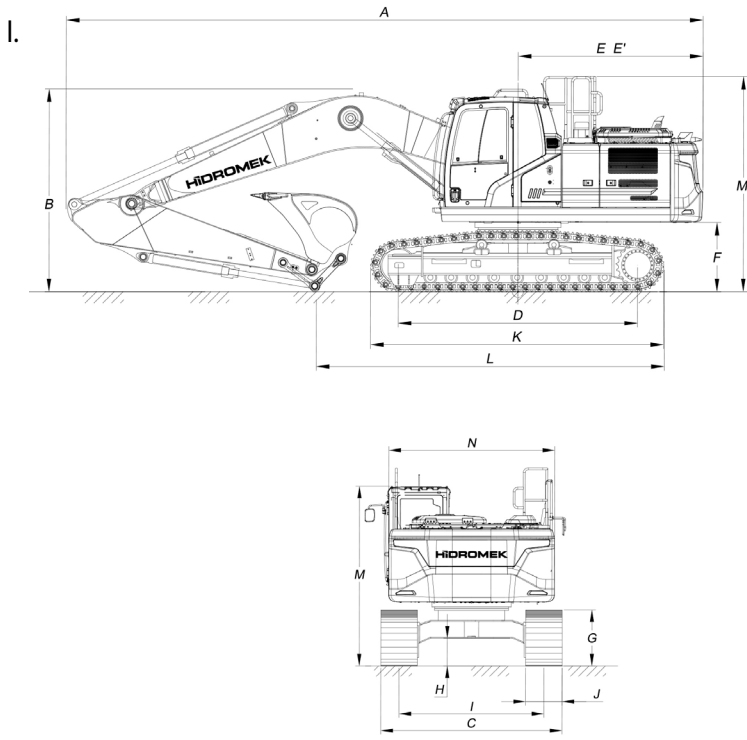
## SYSTEME ELECTRIQUE

Tension	: 24V
Batterie	: 2 x 12 V / 150 Ah
Alternateur	: 24V / 50 A
Démarrateur	: 24V / 5 kW

## POIDS

Poids opérationnel de la machine standard	: 23.600 kg
---	-------------

\* Conformément à la norme ISO 6016, le poids de travail opérationnel comprend le poids de la machine avec un équipement standard et un réservoir de carburant entièrement ravitaillé, un système hydraulique et d'autres fluides de fonctionnement, ainsi que le poids de l'opérateur de 75 kg. Le poids de l'équipement supplémentaire n'est pas pris en compte.



## I. DIMENSIONS GENERALES

Dimension de la flèche	5.70 mm	
Dimension du balancier	*2.92 mm	2.40 mm
A - Longueur totale	9.740 mm	9.680 mm
B - Hauteur de la flèche (expédition)	3.330 mm	
C - Largeur du châssis inférieur	2.990 mm	
D - Longueur de la base de la chenille	3.640 mm	
E - Distance Contrepoids	2.810 mm	
E' - Rayon de travail au contrepoids	2.830 mm	
F - Garde au sol du châssis supérieur	1.065 mm	
G - Hauteur de la chenille	935 mm	
H - Garde au sol	465 mm	
I - Ecartement des chenilles	2.390 mm	
J - Largeur du patin	600 mm	
K - Longueur du châssis inférieur (à partir du patin)	4.460 mm	
L - Longueur d'expédition	5.320 mm	5.920 mm
M - Hauteur de la cabine	3.010 mm	
N - Largeur du châssis supérieur	2.740 mm	

\*De série

## II. DIMENSIONS EN FONCTIONNEMENT

Dimension de la flèche	5.70 mm	
Dimension du balancier	*2.92 mm	2.40 mm
S - Portée maximale	9.980 mm	9.560 mm
T - Portée maximale au niveau du sol	9.810 mm	9.390 mm
U - Profondeur d'excavation maximale	6.730 mm	6.210 mm
V - Hauteur d'excavation maximale	9.680 mm	9.620 mm
W - Hauteur de déchargement maximale	6.950 mm	6.840 mm
W' - Hauteur de déchargement minimale	2.520 mm	3.040 mm
X - Profondeur d'excavation verticale maximale	5.250 mm	5.050 mm
Y - Rayon de rotation minimale	3.520 mm	3.550 mm
Z - Profondeur d'excavation horizontale de 2440 mm	6.540 mm	6.010 mm

\*De série

## CARACTÉRISTIQUES GÉNÉRALES

Godet de série (SAE)	1,10 m <sup>3</sup>
Puissance d'excavation du godet (augmentation de la puissance)	14.900 (15.800) kgf
Puissance d'arrachement du bras (augmentation de la puissance)	10.400 (10.900) kgf



## HIDROMEK®

### USINE-SIEGE SOCIALE

Ahi Evran OSB Mahallesi Osmanlı Caddesi No:1 06935 Sincan / ANKARA / TÜRKİYE  
Phone: (+90) 312 267 12 60 Fax: (+90) 312 267 21 12  
www.hidromek.com

### AVERTISSEMENT

HIDROMEK a le droit de modifier les caractéristiques techniques et la conception du modèle indiquées dans cette brochure sans préavis.